

Руководство по эксплуатации

Генератор тумана высокого давления

ПК-2801 Ф



Важно

Пожалуйста, прочтите руководство по перед эксплуатацией

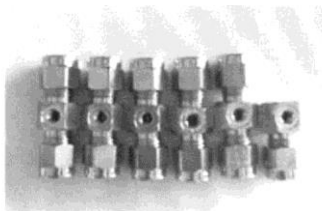
Внимание:

1. Эта машина не должна использоваться инвалидами и неопытными людьми, если только они не находятся под наблюдением или под руководством кого-либо, кто может нести ответственность за их безопасность.
2. Детям следует воздерживаться от работы с этой машиной в любое время.
3. Максимальное давление источника воды на шланг подачи воды не должно превышать 5 бар.
4. Пожалуйста, используйте шланг для подачи воды, который входит в комплект поставки машины. Замените любой стареющий шланг новым шлангом, чтобы предотвратить опасность при работе.
5. После использования этой машины в течение определенного периода проверьте фильтр. Если он грязный, выньте фильтр и промойте его сильным потоком воды. Если есть необходимость стряхнуть стойкие загрязнения, делайте это осторожно, чтобы не повредить фильтр.
Продолжительность очистки фильтра зависит от качества воды.
6. Пожалуйста, убедитесь, что насос заполнен маслом (20 м л) перед эксплуатацией.
7. Если машина сломалась, пожалуйста, отправьте машину в назначенный сервисный центр или к любому специалисту, знакомому с этой машиной, чтобы выполнить ремонт, чтобы избежать опасности.

1. Внимательно проверьте аксессуары, которые вы получаете.



10-метровый черный нейлоновый шланг



5 шт. Проходных фитингов и 1 шт. концевого фитинга



6 шт. Форсунок



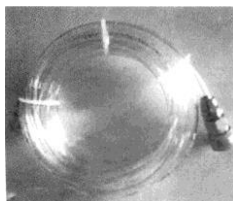
Коннектор выходной



Резак для шланга



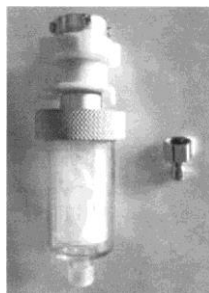
Точилка



3м всасывающий шланг



AC/DC Адаптер



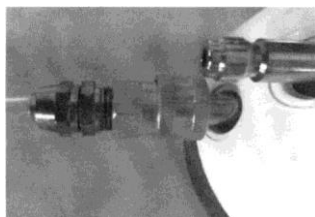
Фильтр с коннектором

2. Перед работой убедитесь, что этот насос заполнен маслом.

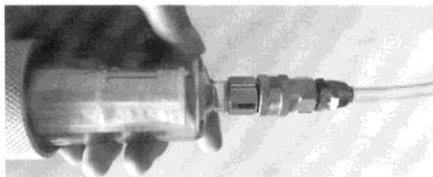
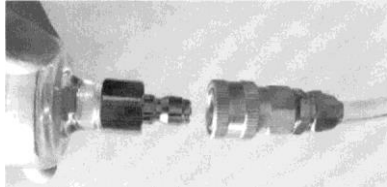
Тип масла: Моторное масло 15W-40

Количество: 20 мл

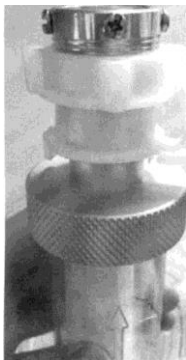
3. Подсоедините всасывающий шланг к машине.



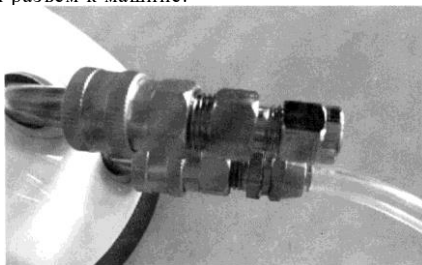
4. Подсоедините всасывающий шланг к фильтру.



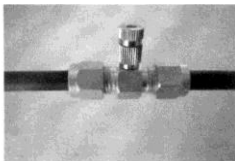
5. Подключите фильтр к крану.



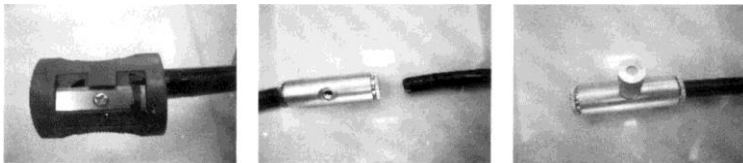
6. Подсоедините пусковой разъем к машине.



7. Обрежьте черный нейлоновый шланг в соответствии с окружением. Плотно подсоедините различные типы разъемов к шлангу. А. Если вы выбрали латунный соединитель винтового типа, проверьте и убедитесь, что все соединители плотно соединены с нейлоновым шлангом. Затем подсоедините патрубки к разъемам

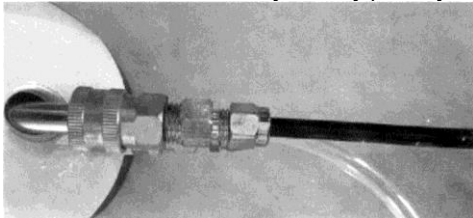


В. Если вы выберете фитинги с замком, после того, как вы обрежете шланг, используйте



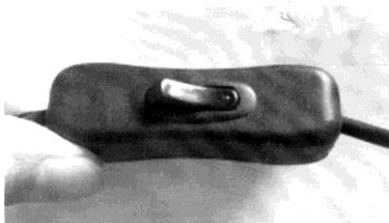
точилку для удаления заусенцев для нейлонового шланга. Затем вставьте нейлоновый шланг в штуцер и подсоедините насадку.

8. Подсоедините нейлоновый шланг к пусковому разъему.



9. Откройте кран.

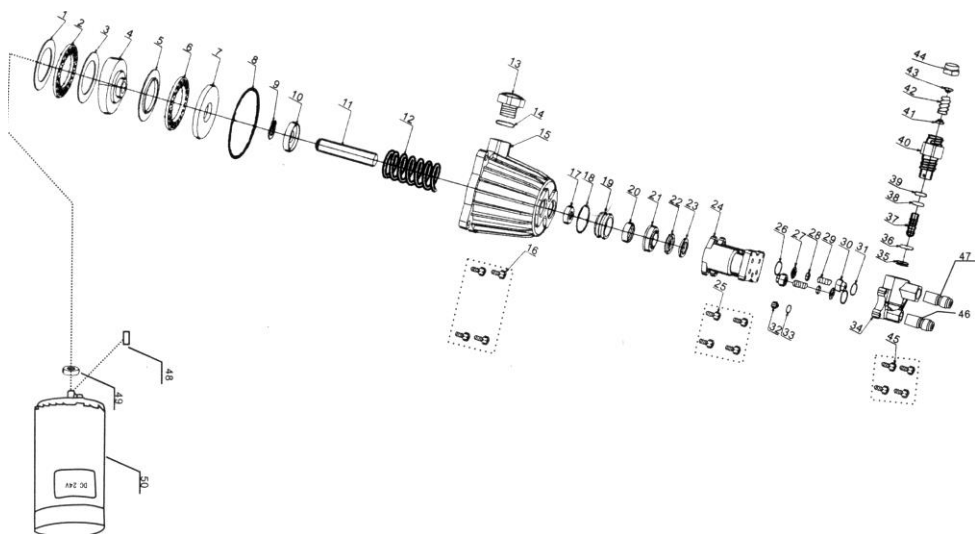
10. Включите питание.



Внимание:

1. Никогда не добавляйте какие-либо легковоспламеняющиеся жидкости (масло, газ или духи) в этот дым-генератор.
2. Не используйте эту машину при низком уровне воды. Эта машина не имеет функции автоматической остановки, когда заканчивается вода.
3. Пользователь должен произвести первую замену масла через 100 часов работы, а затем заменить масло с интервалом в 500 часов работы.
4. Масло можно слить или добавить в этот насос через маленькое отверстие в нижней части машины с помощью прилагаемого шестигранного торцевого ключа.

В РАЗОБРАННОМ ВИДЕ



СПИСОК ДЕТАЛЕЙ

Предмет номер	Имя	Количество
1	клип подшипник	1
2	игольчатый подшипник	1
3	клип подшипник	1
4	осевое колесо	1
5	клип подшипник	1
6	игольчатый подшипник	1
7	клип подшипник	1
8	резиновое кольцо	1
9	подшипниковый зажим	2
10	прокладка, пружина плунжера	2
11	керамический поршень	2
12	пружина, поршень	2
13	накладка, крышка картера	1
14	резиновое кольцо	1
15	картер	1
16	фиксирующий винт, коллектор	4
17	уплотнение плунжера	2
18	резиновое кольцо , стопорное кольцо	2
19	установочное кольцо гидрозатвора	2
20	U - уплотнительное кольцо	2
21	прокладка, стопорное кольцо	2
	U - упаковка	2
23	U-образное сиденье	2
24	кованый коллектор	1
25	исправить винт	4
26	резиновое кольцо , седло обратного клапана	4
27	седло обратного клапана	4
28	чешуйка обратного клапана	4
29	пружина, обратный клапан	4
30	коробка с обратным клапаном	4
31	резиновое кольцо обратный клапан,коробка	2
32	винтовой крышкой	1
33	резиновое кольцо , прокалывание возврата воды	1
31	тройник подвода воды	1
35	седло клапана возврата воды	1
36	резиновое кольцо седло клапана	1
37	шток клапана возврата воды	1
38	резиновое кольцо обратный клапан воды	1
39	резиновое кольцо обратный клапан воды	1
40	рубашка клапана возврата воды	1
41	пружина под шайбу	
42	пружина, регулировка давления	1
43	пружина верхней шайбы	1
44	ручка регулировки давления	1
45	исправить винт	4
46	входной разъем	1
47	выходной разъем	1
48	коннектор	1
49	пломба	1
50	двигатель	1